



support.bose.com/BMA

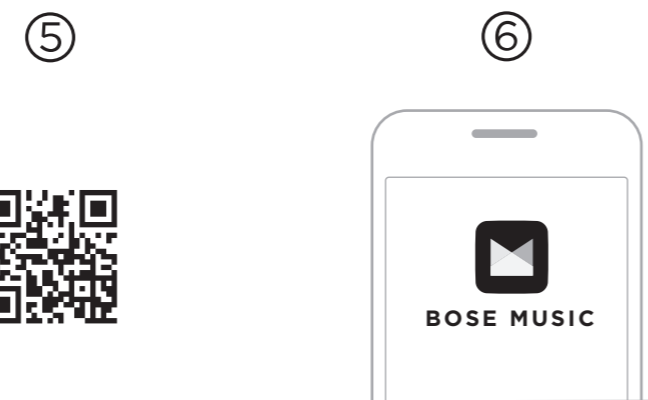
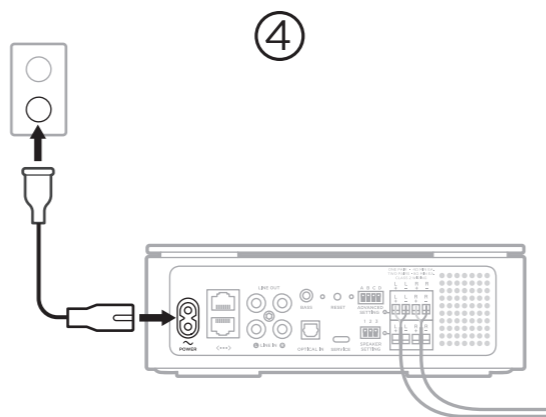
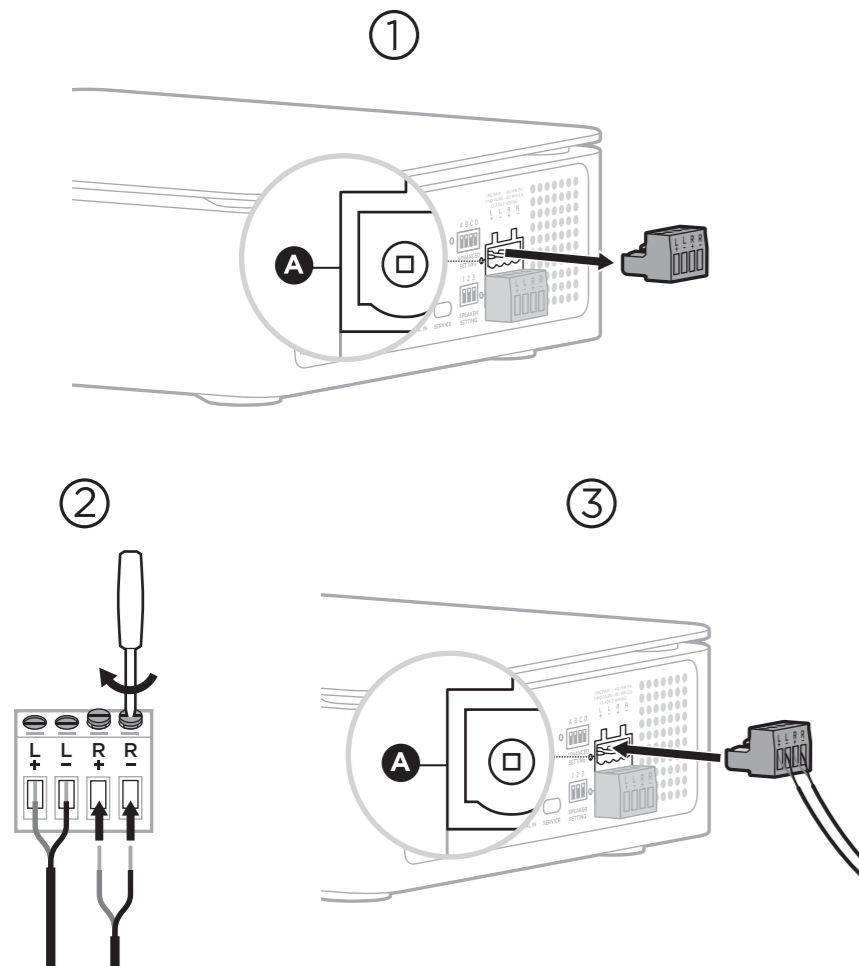


872840-0010



BOSE MUSIC AMPLIFIER

START HERE →



① Remove terminal block A

Each terminal block accepts one pair of speakers.

② Connect and secure the speaker wires to terminal block A

- Insert the left speaker's marked wire into the **L+** terminal and the plain wire into the **L-** terminal.
- Insert the right speaker's marked wire into the **R+** terminal and the plain wire into the **R-** terminal.

③ Reinsert terminal block A

You can connect up to two pairs of unpowered speakers. To connect a second pair, repeat steps 1-3 using terminal block B.

NOTE: Refer to your speaker owner's guide for instructions on connecting the other end of the speaker wires to the speakers.

④ Connect to power

Your amplifier powers on, and the light on the back of the amplifier slowly blinks amber.

⑤ Download the Bose Music app to set up your amplifier

On your phone, use the camera to scan the QR code or go to app.Bose.com/BMA

⑥ Follow the app instructions to complete setup

You can use the app to:

- Connect a bass module.
- Add music services.
- Customize the sound experience.
- Work with a voice assistant.
- Get updates and new features.

NOTE: For information about connecting multiple amplifiers, refer to the owner's guide at: support.Bose.com/BMA

① Fjern klemrække A

Hver klemrække kan indeholde et sæt højttalere.

② Tilslut og fastgør højttalerkablerne til klemrække A

- Sæt den venstre højttalers markerede kabel i klemmen **L+** og det almindelige kabel i klemmen **L-**.
- Sæt den højre højttalers markerede kabel i klemmen **R+** og det almindelige kabel i klemmen **R-**.

③ Sæt klemrække A i igen

Du kan tilslutte op til to sæt ikke-strømforsynede højttalere. Tilslut endnu et sæt ved at gentage trin 1-3 og bruge klemrække B.

BEMÆRK: Der henvises til højttalernes brugervejledning for oplysninger om, hvordan den anden ende af højttalerkablerne sluttes til højttalere.

④ Tilslut til lysnettet

Din forstærker tændes, og lampen på bagsiden af forstærkeren blinker langsomt gult.

⑤ Download Bose Music-appen for at konfigurere din forstærker



På din telefon skal du bruge kameraet til at scanne QR-koden eller gå til app.Bose.com/BMA

⑥ Følg app-instruktionerne for at færdiggøre opsætningen

Du kan bruge appen til at:
Tilslutte et basmodul.
Tilføje musik tjenester.
Tilpasse lydoplevelsen.
Arbejde med en stemmeassistent.
Få opdateringer og nye funktioner.

BEMÆRK: Du kan finde oplysninger om tilslutning af flere forstærkere i brugervejledningen på: support.Bose.com/BMA

① Klemmenblock A entfernen

An jeden Klemmenblock kann ein Lautsprecherpaar angeschlossen werden.

② Lautsprecheradern an Klemmenblock A anschließen

- Stecken Sie die markierte Ader des linken Lautsprechers an die positive Klemme **L+** und die unmarkierte Ader an die negative Klemme **L-**.
- Stecken Sie die markierte Ader des rechten Lautsprechers an die positive Klemme **R+** und die unmarkierte Ader an die negative Klemme **1397059155 R-**.

③ Klemmenblock A wieder einsetzen

Sie können bis zu zwei Passivlautsprecherpaare anschließen. Um ein zweites Paar anzuschließen, wiederholen Sie die Schritte 1 bis 3 mit Klemmenblock B.

HINWEIS: In der Bedienungsanleitung Ihres Lautsprechers finden Sie eine Anleitung zum Anschließen des anderen Endes der Lautsprecheradern an die Lautsprecher.

④ An den Strom anschließen

Der Verstärker schaltet sich ein und das Licht an der Rückseite des Verstärkers blinkt langsam gelb.

⑤ Bose Music App zum Einrichten des Verstärkers herunterladen



Verwenden Sie die Kamera an Ihrem Telefon, um den QR-Code einzuscannen, oder gehen Sie zu app.Bose.com/BMA

⑥ Anweisungen in der App befolgen, um die Einrichtung abzuschließen

Sie können die App verwenden, um: ein Bassmodul anzuschließen. Musikdienste hinzuzufügen. das Klangerlebnis anzupassen. mit einem Sprachassistenten zu arbeiten. Updates und neue Funktionen zu erhalten.

HINWEIS: Informationen über das Anschließen mehrerer Verstärker finden Sie in der Bedienungsanleitung unter support.Bose.com/BMA

① Verwijder klemblok A

Op elk klemblok kan één paar luidsprekers worden aangesloten.

② Sluit de luidsprekerkabels aan op klemblok A en zet ze vast

- Sluit de gemarkeerde kabel van de linkerluidspreker aan op de klem **L+** en de ongemarkeerde kabel op de klem **L-**.
- Sluit de gemarkeerde kabel van de rechterluidspreker aan op de klem **R+** en de ongemarkeerde kabel op de klem **R-**.

③ Sluit klemblok A opnieuw aan

U kunt maximaal twee paar onversterkte luidsprekers aansluiten. Als u een tweede paar wilt aansluiten, herhaalt u stap 1-3 met klemblok B.

OPMERKING: Raadpleeg de gebruikershandleiding van uw luidspreker voor instructies voor het aansluiten van het andere uiteinde van de luidsprekerkabels op de luidsprekers.

④ Sluit aan op het lichtnet

De versterker wordt ingeschakeld en het lampje aan de achterkant van de versterker knippert langzaam oranje.

⑤ Download de Bose Music-app om de versterker in te stellen



Scan de QR-code met de camera op uw telefoon of ga naar app.Bose.com/BMA

⑥ Volg de instructies van de app om de instelling te voltooien

U kunt de app gebruiken om:
Een basmodule aan te sluiten.
Muziekdiensten toe te voegen.
De geluidsbeleving aan te passen.
Gebruik te maken van een spraakassistent.
Updates en nieuwe functies op te halen.

OPMERKING: Raadpleeg voor informatie over het aansluiten van meerdere versterkers de online gebruikershandleiding op: support.Bose.com/BMA

① Quitar el bloque terminal A

Cada bloque terminal acepta un par de altavoces.

② Conectar y asegurar los cables del altavoz al bloque terminal A

- Enchufe el cable izquierdo marcado del altavoz en el terminal **L+** positivo y el cable simple en el terminal **L-** negativo.
- Enchufe el cable derecho marcado del altavoz en el terminal **R+** positivo y el cable simple en el terminal **R-** negativo.

③ Volver a insertar el bloque terminal A

Puede conectar hasta dos pares de altavoces sin alimentación. Para conectar un segundo par, repita los pasos 1-3 usando el bloque terminal B.

NOTA: Consulte la guía del usuario del altavoz para obtener instrucciones sobre la conexión del otro extremo de los cables del altavoz a los altavoces.

④ Conectar a la corriente

El amplificador se enciende y la luz en la parte posterior del amplificador parpadea lentamente de color ámbar.

⑤ Descargar la aplicación Bose Music para configurar la barra de sonido



En el teléfono, use la cámara para escanear el código QR o vaya a app.Bose.com/BMA

⑥ Seguir las instrucciones de la aplicación para completar la configuración

Puede usar la aplicación para:

- Conectar un módulo de bajos.
- Agregar servicios de música.
- Personalizar la experiencia de sonido.
- Usar un asistente de voz.
- Acceder a las actualizaciones y nuevas funciones.

NOTA: Para obtener más información sobre la conexión de múltiples amplificadores, consulte la guía del usuario en: support.Bose.com/BMA

① Irrota riviliitin A.

Kuhunkin riviliittimeen voidaan liittää yksi kaiutinpari.

② Liitä ja kiinnitä kaiutinjohdot riviliittimeen A.

- Työnnä vasemman kaiuttimen merkitty johdin **L+**-liitäntään ja merkitsemätön johdin **L-**-liitäntään.
- Työnnä oikean kaiuttimen merkitty johdin **R+**-liitäntään ja merkitsemätön johdin **R-**-liitäntään.

③ Työnnä riviliitin A takaisin paikalleen.

Voit liittää enintään kaksi kaiutinparia, joissa ei ole vahvistinta. Liitä toinen pari toistamalla vaiheet 1-3 käyttäen riviliitintä B.

HUOMAUTUS: Ohjeita kaiutinjohtojen toisen pään liittämiseen kaiuttimiin on kaiuttimen käyttöohjeessa.

④ Liitä sähköpistorasiaan.

Vahvistin käynnistyy, ja takaosan merkkivalo vilkkuu hitaasti oranssina.

⑤ Lataa Bose Music -sovellus vahvistimen määrittämistä varten.



Skannaa QR-koodi puhelimella tai mene osoitteeseen app.Bose.com/BMA.

⑥ Tee määrytykset loppuun noudattamalla sovelluksen ohjeita.

Sovelluksella voit

- yhdistää bassoyksikön
- lisätä musiikkipalveluita
- mukauttaa kuuntelukokemusta
- käyttää virtuaaliavustajaa
- saada päivityksiä ja uusia ominaisuuksia.

HUOMAUTUS: Lisätietoja useiden vahvistimien liittämisestä on käyttöohjeessa osoitteessa support.Bose.com/BMA.

① Retirez la plaque à bornes A

Chaque plaque à bornes peut recevoir une paire d'enceintes.

② Raccordez correctement les fils d'enceinte à la plaque à bornes A

- a. Insérez le fil marqué de l'enceinte gauche à la borne positive **L+** et le fil uni à la borne négative **L-**.
- b. Insérez le fil marqué de l'enceinte droite à la borne positive **R+** et le fil uni à la borne négative **R-**.

③ Remettez la plaque à bornes A en place

Vous pouvez raccorder jusqu'à deux paires d'enceintes non amplifiées. Pour raccorder une deuxième paire d'enceintes, répétez les étapes 1 à 3 en utilisant la plaque à bornes B.

REMARQUE : reportez-vous à la notice d'utilisation des enceintes pour savoir comment raccorder l'autre extrémité des fils d'enceinte aux enceintes.

④ Raccordement à la prise secteur

Votre amplificateur se met sous tension, et le voyant situé à l'arrière clignote en orange.

⑤ Téléchargez l'application Bose Music pour configurer votre amplificateur



Utilisez l'appareil photo de votre téléphone pour numériser le code QR ou accédez à app.Bose.com/BMA

⑥ Suivez les instructions de l'application pour terminer la configuration

Vous pouvez utiliser l'application pour :

- connecter un module de graves ;
- ajouter des services musicaux ;
- personnaliser l'expérience d'écoute ;
- utiliser un assistant vocal ;
- obtenir des mises à jour et de nouvelles fonctions.

REMARQUE : pour plus d'informations sur la connexion de plusieurs amplificateurs, consultez la notice d'utilisation sur le site support.Bose.com/BMA

① Rimuovere la morsettiera A

Ogni morsettiera accetta una coppia di diffusori.

② Collegare e fissare i fili dei diffusori alla morsettiera A

- Inserire il filo contrassegnato del diffusore sinistro nel terminale positivo **L+** e il filo non contrassegnato nel terminale negativo **L-**.
- Inserire il filo contrassegnato del diffusore destro nel terminale positivo **R+** e il filo non contrassegnato nel terminale negativo **R-**.

③ Reinserire la morsettiera A

È possibile collegare fino a due coppie di diffusori non alimentati. Per collegare una seconda coppia, ripetere i passaggi da 1 a 3 utilizzando la morsettiera B.

NOTA: consultare il manuale di istruzioni del diffusore per le istruzioni su come collegare l'altra estremità dei fili ai diffusori.

④ Collegare all'alimentazione

L'amplificatore si accende e la luce sulla sua parte posteriore lampeggia lentamente in arancione.

⑤ Scaricare l'app Bose Music per configurare l'amplificatore



Sul telefono, utilizzare la fotocamera per scansionare il codice QR oppure visitare app.Bose.com/BMA

⑥ Seguire le istruzioni dell'app per portare a termine la configurazione

È possibile usare l'app per:
Collegare un modulo bassi.
Aggiungere servizi musicali.
Personalizzare l'esperienza d'ascolto.
Interagire con un assistente vocale.
Scarica aggiornamenti e nuove funzioni.

NOTA: per ulteriori informazioni sul collegamento di più amplificatori, consultare il manuale di istruzioni alla pagina web support.Bose.com/BMA

① Távolítsa el az „A” sorkapcsot

Az egyes sorkapcsokba egy pár hangszóró csatlakoztatható.

② Csatlakoztassa és rögzítse a hangszóróvezetéseket az „A” sorkapcsba

- a. A bal oldali hangszóró megjelölt vezetékét dugja az **L+** terminálba, a sima vezetékét pedig az **L-** terminálba.
- b. A jobb oldali hangszóró megjelölt vezetékét dugja az **R+** terminálba, a sima vezetékét pedig az **R-** terminálba.

③ Dugja vissza az „A” sorkapcsot

Legfeljebb két pár passzív hangszórót csatlakoztathat. Egy második pár csatlakoztatásához ismételje meg az 1-3. lépést a „B” sorkapocs használatával.

MEGJEGYZÉS: A hangszóróvezetékek másik végének a hangszóróhoz csatlakoztatásával kapcsolatos tudnivalókat a hangszóró kezelési útmutatójában találja.

④ Csatlakoztassa az áramforráshoz

Az erősítő bekapcsol, és az erősítő hátoldalán lévő fény lassan sárgán villog.

⑤ Töltse le a Bose Music alkalmazást az erősítő beállításához



A telefonja kamerájával olvassa be a QR-kódot, vagy keresse fel az app.Bose.com/BMA weboldalt.

⑥ Az alkalmazás utasításait követve végezze el a beállítást

Az alkalmazást a következőkhöz használhatja:

Mélyhangmodul csatlakoztatása.
Zeneszolgáltatások hozzáadása.
A hangélmény testre szabása.
Hangsegéd használata.

Frissítések és új funkciók beszerzése.

MEGJEGYZÉS: A több erősítő csatlakoztatására vonatkozó további információkat a kezelési útmutatóban olvashatja a következő címen: support.Bose.com/BMA

① Fjern terminalkontakt A

Hver terminalkontakt lar deg koble til ett høyttalerpar.

② Koble til og fest høyttalerledningen til terminalkontakt A

- Sett den merkede venstre høyttalerledningen inn i terminalen **L +** og den umerkede ledningen i terminalen **L-**.
- Sett den merkede høyre høyttalerledningen inn i terminalen **R +** og den umerkede ledningen i terminalen **R-**.

③ Sett i terminalkontakt A på nytt

Du kan koble til opptil to høyttalerpar som ikke drives av strøm. Hvis du vil koble til enda et par, gjentar du trinn 1-3 for terminalkontakt B.

MERKNAD: Brukerhåndboken for høyttaleren inneholder informasjon om hvordan du kobler den andre enden av høyttalerledningene til høyttalerne.

④ Koble til strøm

Forsterkeren slår seg på, og lampen på baksiden av forsterkeren blinker langsomt gult.

⑤ Last ned Bose Music-appen for å sette opp forsterkeren



Bruk kameraet på telefonen til å skanne QR-koden, eller gå til app.Bose.com/BMA

⑥ Følg instruksjonene i appen for å fullføre oppsettet

Du kan også bruke appen til å gjøre følgende:

- koble til en bassmodul
- legge til musikkjenester
- tilpasse lydopplevelsen
- arbeide med en taleassistent
- få oppdateringer og nye funksjoner

MERKNAD: Hvis du vil ha mer informasjon om hvordan du kobler til flere forsterkere, kan du se brukerveiledningen på support.Bose.com/BMA

① Wyjmij blok zacisków A

Do każdego bloku zacisków można podłączyć jedną parę głośników.

② Podłącz przewody głośnikowe do bloku zacisków A i zamocuj je

- Wsunąć oznaczony przewód lewego głośnika do zacisku **L+**, a zwykły przewód do zacisku **L-**.
- Wsunąć oznaczony przewód prawego głośnika do zacisku **R+**, a zwykły przewód do zacisku **R-**.

③ Włóż z powrotem blok zacisków A

Można podłączyć maksymalnie dwie pary głośników niezasilanych. Aby podłączyć drugą parę, powtórz kroki 1-3 przy użyciu bloku zacisków B.

UWAGA: Instrukcje dotyczące podłączania drugiego końca przewodów głośnikowych do głośników podano w podręczniku użytkownika głośnika.

④ Podłącz zasilanie

Wzmacniacz włącza się, a wskaźnik z tyłu wzmacniacza powoli miga w kolorze bursztynowym.

⑤ Pobierz aplikację Bose Music, aby skonfigurować wzmacniacz



Zeskanuj kod QR za pomocą aparatu w telefonie lub przejdź pod adres app.Bose.com/BMA

⑥ Aby dokończyć konfigurację, postępuj zgodnie z instrukcjami wyświetlanymi w aplikacji

Możesz użyć aplikacji do następujących celów:

- Podłączenie modułu basowego.
- Dodawanie usług muzycznych.
- Personalizowanie wrażeń dźwiękowych.
- Praca z asystentem głosowym.
- Korzystanie z aktualizacji i nowych funkcji.

UWAGA: Aby uzyskać więcej informacji na temat połączenia wielu wzmacniaczy, zapoznaj się z podręcznikiem użytkownika na stronie support.Bose.com/BMA

① **Remova o bloco de terminais A**

Cada bloco de terminais aceita um par de alto-falantes.

② **Conecte e fixe os fios dos alto-falantes ao bloco de terminais A**

- Insira o fio marcado do alto-falante esquerdo no terminal **L+** e o fio liso no terminal **L-**.
- Insira o fio marcado do alto-falante direito no terminal **R+** e o fio liso no terminal **R-**.

③ **Reinsira o bloco de terminais A**

Você pode conectar até dois pares de alto-falantes sem amplificação. Para conectar um segundo par, repita as etapas de 1 a 3 usando o bloco de terminais B.

OBSERVAÇÃO: Consulte o manual do proprietário do alto-falante para obter instruções sobre como conectar a outra extremidade dos fios aos alto-falantes.

④ **Conecte à energia**

O amplificador será ligado, e a luz na parte traseira piscará lentamente em âmbar.

⑤ **Baixe o aplicativo Bose Music para configurar seu amplificador**



Em seu celular, use a câmera para ler o código QR ou acesse app.Bose.com/BMA

⑥ **Siga as instruções do aplicativo para concluir a configuração**

Você pode usar o aplicativo para:

- Conectar um módulo de graves.
- Adicionar serviços de música.
- Personalizar a experiência de áudio.
- Trabalhar com um assistente de voz.
- Obter atualizações e novos recursos.

OBSERVAÇÃO: Para obter informações sobre como conectar vários amplificadores, consulte o manual do proprietário em: support.Bose.com/BMA

① **Ta bort anslutningsplinten A**

Varje anslutningsplint är avsedd för ett högtalarpar.

② **Anslut och sätt fast högtalarledningarna i anslutningsplinten A**

- För in den vänstra högtalarens markerade ledning i terminalen **L+** och den andra ledningen i terminalen **L-**.
- För in den högra högtalarens markerade ledning i terminalen **R+** och den andra ledningen i terminalen **R-**.

③ **Sätt tillbaka anslutningsplinten A**

Du kan ansluta upp till två par passiva högtalare. Upprepa steg 1 till 3 med anslutningsplint B för att ansluta ett par till.

OBS! I bruksanvisningen beskrivs hur du ansluter den andra änden av högtalarledningarna i högtalarna.

④ **Anslut till en strömkälla**

Den förstärkare aktiveras och lampan på baksidan blinkar långsamt med ett gult sken.

⑤ **Ladda ner Bose Music-appen för att installera förstärkaren**



Använd din mobil för att skanna QR-koden eller besök app.Bose.com/BMA

⑥ **Följ instruktionerna för appen för att slutföra installationen**

Du kan använda appen för att:
Ansluta en basmodul.
Lägga till musiktjänster.
Anpassa ljudet.
Använda en röstassistent.
Få uppdateringar och nya funktioner.

OBS! Mer information om att ansluta flera förstärkare finns i bruksanvisningen på support.Bose.com/BMA